

Gli interventi di conservazione a terra del progetto LIFE RES MARIS

Gianluigi Bacchetta, Francesca Meloni, Martino Orrù, Lina Podda

Università degli Studi di Cagliari
Centro Conservazione Biodiversità (CCB)

Convegno finale RES MARIS
Villasimius, 24-25 maggio 2018



CITTA' METROPOLITANA
DI CAGLIARI





8



O
re



Area Marina Protetta
"Spazio Carbonara"

Area di Importanza
Comunitaria

Sistema di Protezione
Regionale

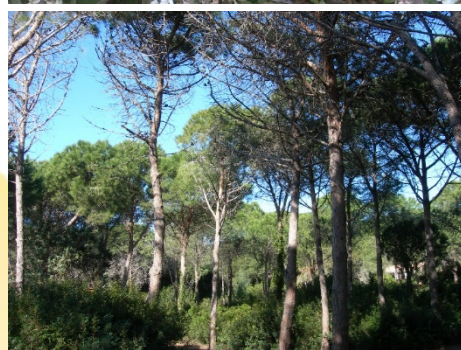
Area Comunale

CITTA

AZIONI PREPARATORIE (A) IN AMBITO TERRESTRE

(A3) Indagine floristica e vegetazionale

preparatoria agli interventi di raccolta, moltiplicazione e reintroduzione del germoplasma



CITTA' METROPOLITANA
DI CAGLIARI



VILLASIMIUS
AREA MARINA PROTETTA
CAPO CARBONARA



Risultati ottenuti

- elenco floristico di **127 taxa**
- **8 taxa endemici**
- **6 taxa d'interesse fitogeografico**
- **14 specie strutturali** selezionate per l'azione C3



AZIONI PREPARATORIE (A) IN AMBITO TERRESTRE (A4) Censimento delle specie invasive



WWW.RESMARIS.EU



CITTA' METROPOLITANA
DI CAGLIARI



VILLASIMIUS
AREA MARINA PROTETTA
CAPO CARBONARA



TECLA



Risultati ottenuti

- Specie alloctone presenti nel SIC:
91 taxa
- Specie invasive presenti nel SIC:
16 taxa
- Specie invasive presenti negli habitat: **13 taxa**
- Specie invasive presenti negli habitat prioritari 2250* e 2270*:
12 taxa



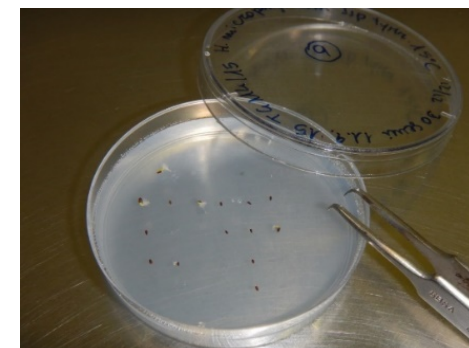
AZIONI DI CONSERVAZIONE IN AMBITO TERRESTRE (C3) Raccolta, pulizia, testaggio del germoplasma delle specie caratteristiche degli habitat 2250* e 2270*



Raccolta di 14 specie strutturali

Achillea maritima; *Ammophila arenaria*; *Cistus salviifolius*; *Crucianella maritima*; *Elytrigia juncea*; *Eryngium maritimum*; *Glaucium flavum*; *Helichrysum microphyllum* subsp. *tyrrhenicum*; *Juniperus macrocarpa*; *Juniperus phoenicea* subsp. *turbinata*; *Pancratium maritimum*; *Pistacia lentiscus*; *Pycnoconom rutifolium*; *Rhamnus alaternus*.

AZIONI DI CONSERVAZIONE IN AMBITO TERRESTRE (C3) Raccolta, pulizia, testaggio del germoplasma delle specie caratteristiche degli habitat 2250* e 2270*



Elaborazione di 6 nuovi protocolli di germinazione

Juniperus macrocarpa, *Glaucium flavum*, *Rhamnus alaternus*, *Helicrysum microphyllum tyrrhenicum*,
Pycnocomon rutifolium, *Achillea maritima subsp. maritima*

AZIONI DI CONSERVAZIONE IN AMBITO TERRESTRE (C3) Moltiplicazione del germoplasma delle specie caratteristiche degli habitat 2250* e 2270*

Moltiplicazione di 14 specie strutturali

Realizzata in collaborazione con l'**Agenzia Forestas**, che si è occupata di moltiplicare il germoplasma presso le proprie strutture vivaistiche seguendo i protocolli di germinazione predisposti dalla banca del germoplasma della Sardegna (BG-SAR).



AZIONI DI CONSERVAZIONE IN AMBITO TERRESTRE (C3) Moltiplicazione del germoplasma delle specie caratteristiche degli habitat 2250* e 2270*



AZIONI DI CONSERVAZIONE IN AMBITO TERRESTRE (C3) Moltiplicazione del germoplasma delle specie caratteristiche degli habitat 2250* e 2270*



Risultati ottenuti

Azione C3 Raccolta, pulizia, testaggio e moltiplicazione del germoplasma delle specie caratteristiche degli habitat 2250* e 2270*

Raccolta del germoplasma	14 unità tassonomiche strutturali degli habitat dunali da destinare agli interventi di rinaturazione, con 33 accessioni raccolte in tutto il SIC
Nuovi protocolli di germinazione e moltiplicazione su larga scala	6
Piante prodotte per la rinaturazione degli habitat	31.114

AZIONI DI CONSERVAZIONE (C4 e C5) IN AMBITO TERRESTRE



Hanno interessato gli habitat prioritari 2250* "Dune costiere con *Juniperus* spp." e 2270* "Dune con foreste di *Pinus pinea* e/o *Pinus pinaster*"

Azione C4 Realizzazione degli interventi di controllo e/o eradicazione delle specie alloctone invasive

- Eradicazione di *Carpobrotus* sp.pl.
- Eradicazione di *Acacia* sp. pl.
- Eradicazione di *Agave* sp.pl.

Azione C5 Ripristino e rinaturazione della vegetazione dunale

- Nuclei d'innescio
- Barriere frangivento
- Bioreti
- Semine
- Piantumazioni



CITTA' METROPOLITANA
DI CAGLIARI



VILLASIMIUS
AREA MARINA PROTETTA
CAPO CARBONARA



TECLA



AZIONI DI CONSERVAZIONE (C) IN AMBITO TERRESTRE

(C4) Eradicazione specie invasive negli habitat prioritari



Risultati degli interventi

Azione C4 eradicazione delle specie alloctone invasive negli habitat 2250* e 2270*

località	Eradicazione <i>Carpobrotus</i> mq	Eradicazione <i>Agave</i> mq	Eradicazione <i>Acacia</i> mq	Eradicazione <i>Aptenia</i> mq	Totale (mq) per località
Is Traias	419	244		22	685
Simius	714	103	6.269		7.086
Timi Ama	2.931	204	2.147		5.282
Porto Giunco		82			82
Campulongu	3.156		2.750		5.906
Totale mq realizzati	7.220	633	11.166	22	19.041
Totale mq attesi	6.000	500	8.000	0	14.500
Surplus	+ 1.220	+ 133	+ 3.166	+ 22	+ 4.541

AZIONI DI CONSERVAZIONE (C) IN AMBITO TERRESTRE (C5) Ripristino e rinaturazione negli habitat 2250* e 2270*



Azione C5 Ripristino e rinaturazione della vegetazione dunale relativa agli habitat 2250* e 2270*

località	Nuclei d'innescò n°	Barriere frangivento n°	Bioreti mq	Semine mq	Piantumazioni mq
Is Traias			193		658
Simius	8	97	330		7.389
Timi Ama	17	40			5.760
Porto Giunco	13				25
Campulongu	54	11	361		5.516
Totale realizzato	92	148	884	1790	19.349
Totale atteso	70	90	1.145	0	14.500
Differenza	+ 22	+ 58			+ 4.849

Grazie per l'attenzione!



prima



durante



dopo



CITTA' METROPOLITANA
DI CAGLIARI



VILLASIMIUS
AREA MARINA PROTETTA
CAPO CARBONARA



Gianluigi Bacchetta, Francesca Meloni, Martino Orrù, Lina Podda
Università degli Studi di Cagliari
Centro Conservazione Biodiversità (CCB)
<http://www.ccb-sardegna.it/index.html>